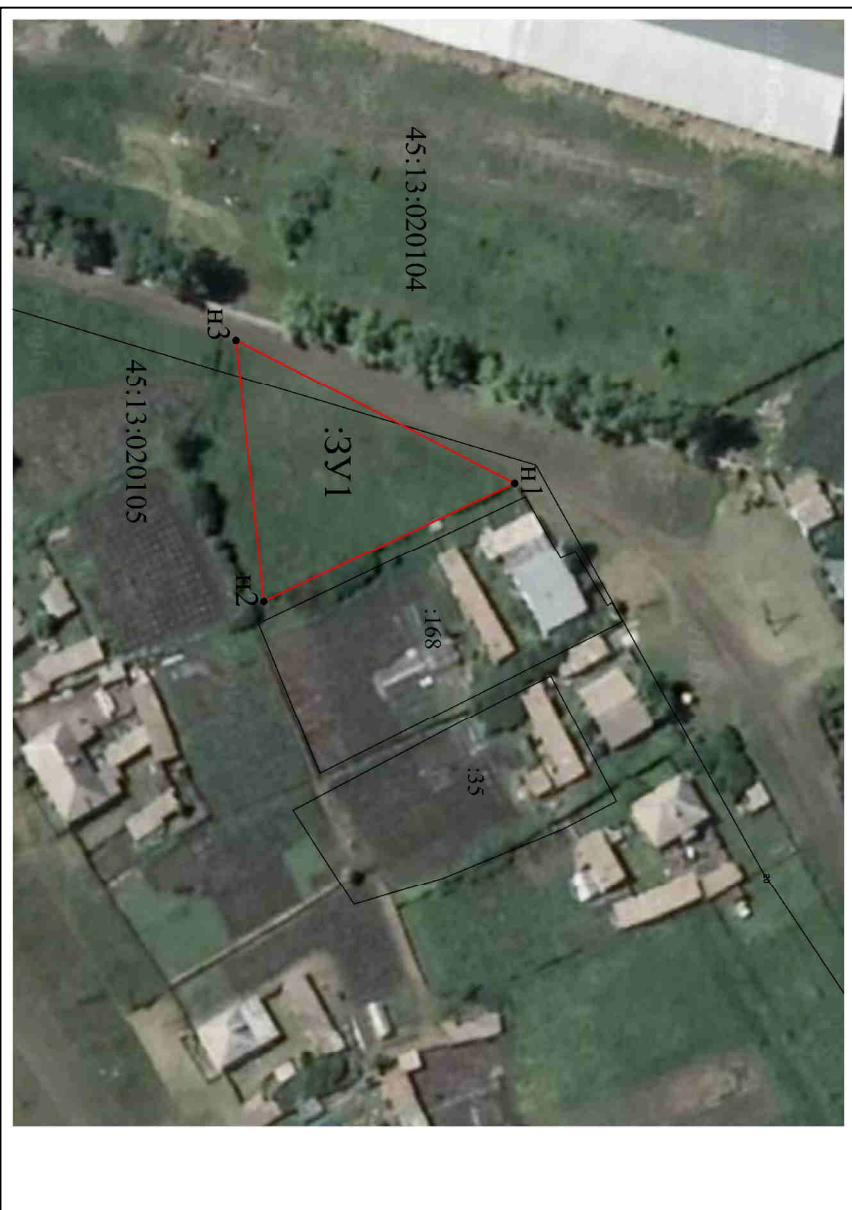


# Схема расположения земельного участка на кадастровом плане территории с. Мокроусово



## Условные обозначения:

- граница образуемого земельного участка
- границы земельных участков, стоящих на кадастровом учете
- 45:19:020101 - номер кадастрового квартала
- :2924 - кадастровый номер земельного участка
- :371 - обозначение вновь образованного земельного участка
- n6 - новая характерная точка границы образуемого земельного участка
- 2 - существующая характерная точка
- 9 - характерная точка, которая ликвидируется в результате проведения кадастровых работ
- :2924 - кадастровый номер исходного земельного участка
- :Т/п1 - из земель государственности
- :371/чз1 - обозначение части земельного участка

Обозначение характерных точек граници	Координаты: ЗУ1, м	
	X	Y
n1	10762.87	10359.38
n2	10716.33	10381.36
n3	10711.16	10332.76
n1	10762.87	10359.38

Условный номер земельного участка	45:13:020105:ЗУ1
Площадь земельного участка	:ЗУ1 1188 кв.м.
Местоположение земельного участка	Курганская обл., Мокроусовский р-н, с. Мокроусово, ул. Победы, 47
Территориальная зона	Ж-1
Категория земель	Земли населенных пунктов
Система координат	СК Мокроусово

Постановлением Администрации Мокроусовского района  
(наименование документа об утверждении, исходя наименования  
органов государственной власти или органов местного  
самоуправления, принявших решение об утверждении схемы  
или подписавших соглашение о перераспределении земельных участков)  
от \_\_\_\_\_ № \_\_\_\_\_

Утверждена

Кадастровый инженер

В.В. Лыжин