

## Утверждена

Постановлением Администрации Мокроусовского района

(наименование документа об утверждении, включая наименование

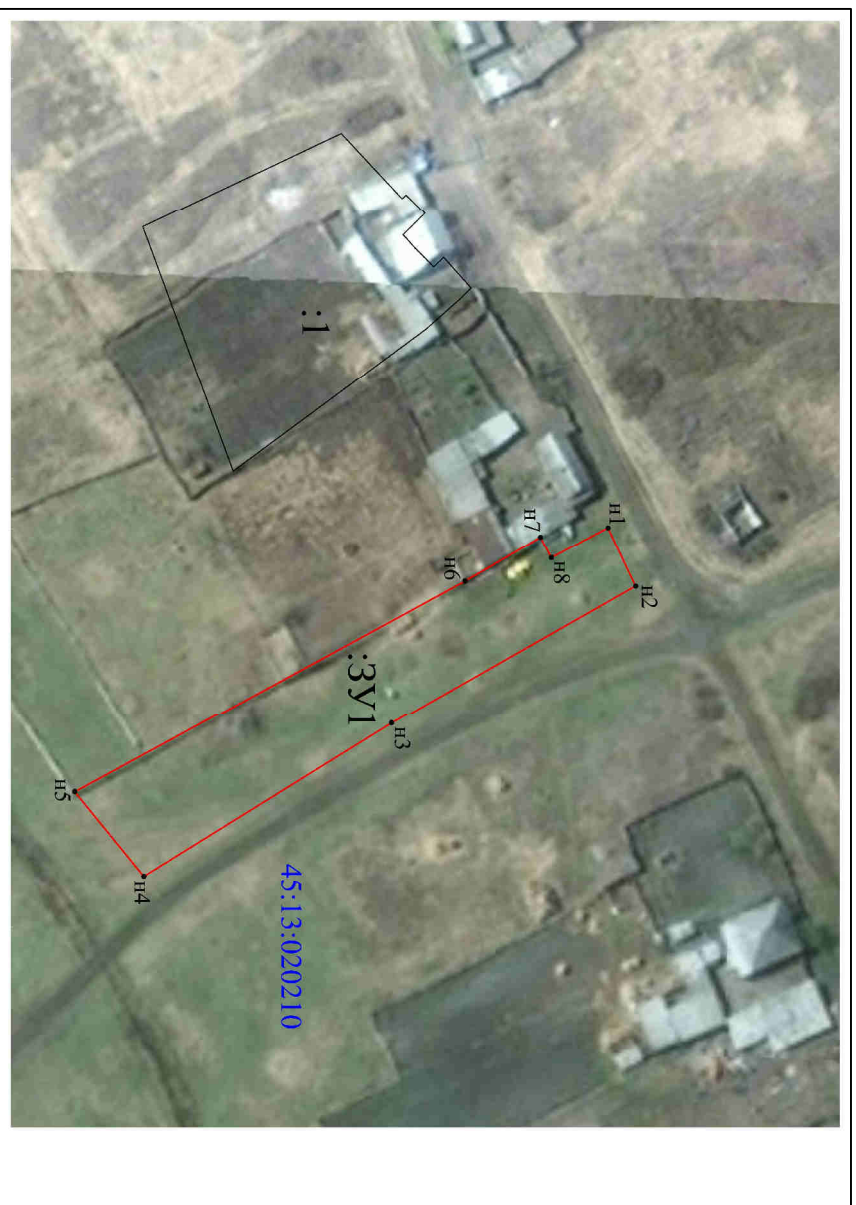
органов государственной власти или органов местного

самоуправления, принявших решение об утверждении схемы

или подписавших соглашение о перераспределении земельных участков)

от \_\_\_\_\_ № \_\_\_\_\_

### Схема расположения земельного участка на кадастровом плане территории



Условные обозначения:

- - граница образуемого земельного участка
  - - границы земельных участков, стоящих на кадастровом учете
  - - ОКС, расположенный на образуемом земельном участке
- 45:19:020101 - номер кадастрового квартала  
 : 2924 - кадастровый номер земельного участка  
 :ЗУ1 - обозначение вновь образованного земельного участка  
 • n6 - новая характерная точка границы образуемого земельного участка  
 • 2 - существующая характерная точка  
 • 9 - характерная точка, которая ликвидируется в результате проведения кадастровых работ  
 : 2924 - кадастровый номер исходного земельного участка  
 :Т/п1 - из земель государственности

Обозначение характерных точек границы	Координаты ЗУ1, м	
	X	Y
n1	9019.11	11913.92
n2	9024.24	11924.77
n3	8978.85	11950.46
n4	8932.81	11978.90
n5	8919.94	11963.21
n6	8992.52	11923.87
n7	9006.55	11915.67
n8	9008.58	11919.50
n1	9019.11	11913.92

Условный номер земельного участка	45:13:020210:ЗУ1
Площадь земельного участка :ЗУ1	1851 кв.м.
Местоположение земельного участка	Курганская обл., Мокроусовский р-н, д. Пороги
Территориальная зона	Ж-1
Категория земель	Земли населенных пунктов
Система координат	СК Мокроусово

Кадастровый инженер

В.В. Лыжин