

# Схема расположения земельного участка на кадастровом плане территории

Утверждена

Постановлением Администрации Мокроусовского района

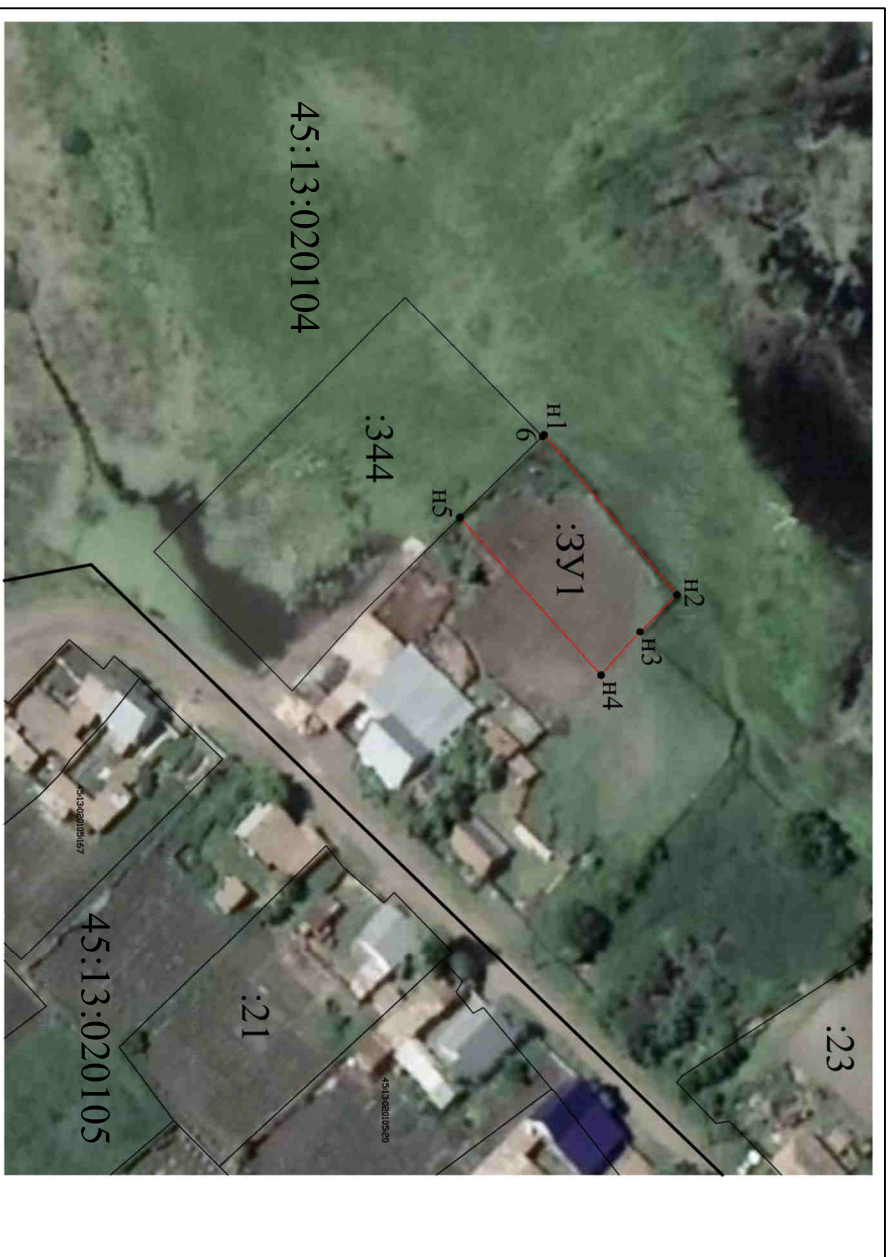
(наименование документа об утверждении, включая наименование

органов государственной власти или органов местного

самоуправления, принявших решение об утверждении схемы

или подписавших соглашение о прекращении земельных участков)

от \_\_\_\_\_ № \_\_\_\_\_



Условные обозначения:

- вновь образованная часть границы

- существующая часть границы

45:13:020201 - номер кадастрового квартала

: 2924 - кадастровый номер земельного участка

:3У1 - обозначение вновь образованного земельного участка

• n6 - новая характерная точка границы образуемого земельного участка

• 2 - существующая характерная точка

• 9 - характерная точка, которая ликвидируется в результате проведения кадастровых работ

: 2924 - кадастровый номер исходного земельного участка

45:14:020104:182 - кадастровый номер земельного участка, сохраняемого в измененных границах

:Т/п1 - из земель государственности

Обозначение характерных точек границ	Координаты 45:13:020104:3У1, м	
	X	Y
n1	11187.14	10826.82
n2	11210.79	10855.35
n3	11204.21	10861.96
n4	11197.26	10869.71
n5	11172.13	10841.55
6	11186.86	10827.09
n1	11187.14	10826.82

Условный номер земельного участка	45:13:020104:3У1
Площадь земельного участка	:3У1 757 кв. м.
Местоположение земельного участка	Курганская обл., Мокроусовский р-н, с. Мокроусово, ул. Победы
Территориальная зона	Ж-1
Категория земель	Земли населенных пунктов
Система координат	СК Мокроусово

Кадастровый инженер

В.В. Лыжин